

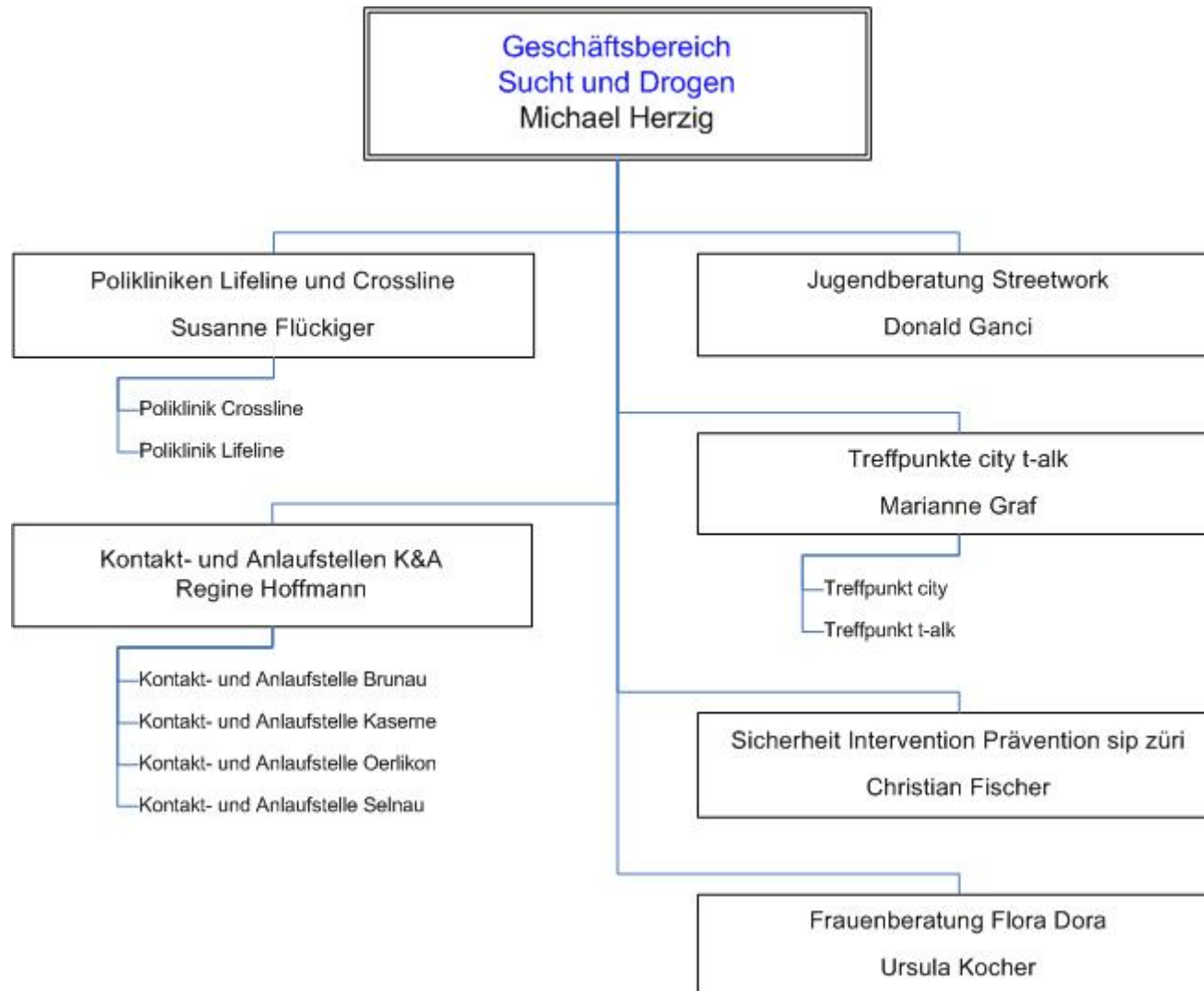
20. Juni 2007

Frauenberatung Flora Dora

Porträt



Organisation



Aufbau

- Die Frauenberatung Flora Dora ist ein Frauenteam. Es besteht aus sechs Kernteamerinnen und einer Betriebsleitung.
- Um die Präsenzzeiten zu garantieren und Synergien zu nutzen arbeiten verschiedene Frauen aus anderen Einrichtungen des Geschäftsbereichs Sucht und Drogen bei der Frauenberatung mit.
- Im Bus wird immer zu zweit gearbeitet, auf der Gasse ist es unterschiedlich.
- Jede Mitarbeiterin aus dem Kernteam hat einen speziellen Fachbereich. Die Fachbereiche sind: Gesundheit, Justiz, Migration, Mutterschaft, Sucht und Drogen, Sexarbeit ist Arbeit.

Auftrag und Strategie

Beratungsangebot mit den drei Standbeinen:

- Bus als Treffpunkt
- Aufsuchende Sozialarbeit
- Beratung und Begleitung

Ziele

- Unterstützung der Frauen in ihrer Selbstachtung
- Verbesserung der Lebens- und Arbeitssituation von Sexarbeiterinnen
- Verhinderung von Gewalt

Zielgruppe

Sexarbeiterinnen auf dem Strassenstrich.

Merkmale:

- sozial desintegriert
- beeinträchtigte psychische und/oder physische Gesundheit
- risikoreicher Suchtmittelkonsum /risikoreiches Anschaffen

Angebote (1)

Der Bus als Treffpunkt

Standort

Sihlquai, in der Nähe des Strassenstrichs

Angebot

- Aufenthalts- und Rückzugsmöglichkeiten
- Information und Beratung
- Möglichkeit der Vertrauensbildung
- Gesundheitsprävention und ärztliche Sprechstunde vor Ort
- Juristische Sprechstunde vor Ort
- Freierwarnungen
- Kriseninterventionen

Angebote (2)

Aufsuchende Sozialarbeit

Die Flora Dora-Mitarbeiterinnen sind regelmässig im Gebiet des Strassenstrichs unterwegs.

Sie suchen die Sexarbeiterinnen an ihrem Arbeitsort auf und bieten Unterstützung an.

Sie verfügen über gute Szenenkenntnisse und nehmen Veränderungen und Trends frühzeitig wahr.

Angebote (3)

Beratung und Begleitung

Sexarbeiterinnen auf dem Strassenstrich befinden sich meist in einer schwierigen sozialen und gesundheitlichen Situation.

Wir appellieren an das Selbstbewusstsein der Frauen, ihre Fähigkeiten und Stärken zu nutzen, um selbstverantwortlich ihre Situation zu verbessern.

Je nach Bedarf werden sie gezielt unterstützt.

Erreichbarkeit

Bus

Montag bis Samstag von 21.00 Uhr bis 01.00 Uhr am Sihlquai

Beratungstermine

Im Bus oder über das Handy

Frequenz

- Pro Jahr ca. 450 verschiedene Frauen
- Pro Abend 30 bis 40 Frauen